

Annexe VIII du règlement CLP

Déclaration des mélanges aux centres antipoison

Laurène Chochois
Helpdesk REACH&CLP Luxembourg
Luxembourg Institute of Science and Technology

Conférence annuelle REACH&CLP
6 décembre 2018

Déclaration des mélanges dangereux



- Base réglementaire
 - ✓ Article 45 du CLP
- Qui est concerné?
 - ✓ Importateurs et utilisateurs en aval mettant sur le marché des mélanges dangereux
- Qu'est ce qu'un mélange dangereux?
 - ✓ Mélanges classés comme présentant un danger pour la santé et des dangers physiques
 - ✓ Les produits biocides et phytopharmaceutiques aussi concernés

A qui déclarer au Luxembourg?

- Paquet REACH :

« Le **ministre ayant la Santé dans ses attributions** est chargé de la réception des informations pertinentes communiquées par les importateurs et les utilisateurs en aval qui mettent des mélanges sur le marché, aux fins notamment de la formulation de mesures préventives et curatives, en particulier en cas d'urgence sanitaire. »

- Depuis juin 2015 :

Déclaration auprès du **centre antipoison de Bruxelles**



[Accueil](#)
[Entreprises](#)
[Comment déclarer?](#)
[Déclarations pour le Grand-Duché de Luxembourg](#)

DÉCLARATIONS POUR LE GRAND-DUCHÉ DE LUXEMBOURG

Depuis juin 2015, le Centre Antipoisons belge est accessible au public et aux professionnels de la santé du Grand-Duché de Luxembourg via le numéro gratuit (+352) 8902-5500.

Pour pouvoir répondre aux appels, les professionnels du Centre Antipoisons doivent avoir accès aux compositions des produits mis sur le marché luxembourgeois.

En application de l'article 45 du règlement européen (CE) n° 1272/2008, le Centre Antipoisons belge a été désigné pour recevoir la composition des mélanges classés comme dangereux en raison de leurs effets sur la santé ou de leurs effets physiques, y compris les biocides, mis sur le marché au Grand-Duché de Luxembourg.

Les données à transmettre sont les mêmes que pour les produits mis sur le marché belge.

Aucune rétribution n'est due pour déclarer les produits mis sur le marché luxembourgeois.

Les produits mis sur le marché à la fois en Belgique et au Grand-Duché ne doivent pas être déclarés deux fois pour autant qu'ils soient en tout point identiques (même(s) dénomination(s) commerciale(s), même composition, même étiquette).

Une adresse mail deposit.lux@poisoncentre.be a été créée pour recevoir les données et répondre aux questions des entreprises.

Il n'y a pas d'obligation de déclarer les mélanges non classés dangereux. Nous invitons toutefois les entreprises à déclarer l'ensemble de leurs produits, qu'ils soient ou non classés dangereux: les accidents surviennent avec tous les types de produit. Il est important pour les médecins d'avoir accès à la composition d'un produit en cas d'accident, en particulier en cas d'ingestion accidentelle.

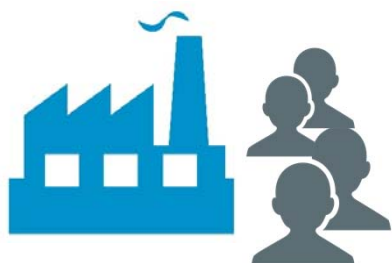
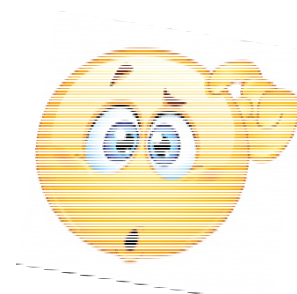
Pour permettre aux entreprises de déclarer leurs produits, nous mettons à leur disposition deux formulaires sous forme de fichier Excel à utiliser pour déclarer les mélanges et les biocides.

I. DECLARATIONS AU CENTRE ANTIPOISONS

Harmonisation des informations à déclarer



Format harmonisé?



Déclarant
Informations détaillées sur le
déclarant



Mélange
Composition chimique
complète



UFI

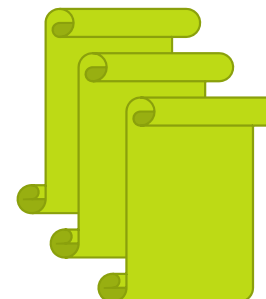


Catégorie de produits (EuPCS)
Attribuée en fonction de l'utilisation
principale



Format Harmonisé

Notification aux centres
antipoison



Déclaration des informations



- Format harmonisé = Format PCN (Poison Centres notification)
- Préparation :
 - ✓ Manuelle et hors ligne via une **interface IUCLID spécifique**, ou
 - ✓ Via un **outil de préparation assistée en ligne**, ou
 - ✓ Grâce à l'**intégration de système à système**
- Soumission :
 - ✓ Via le portail de notification aux centres antipoison (**PCN Portal***), ou
 - ✓ **Directement aux organismes désignés** par les Etats membres concernés, ou
 - ✓ Via un **système de déclaration local** (seulement dans certains Etats Membres)

* PCN Portal : **1^{ère} version disponible début 2019**

Pour aller plus loin...



Poison Centres

français (fr) Ouvrir une session 

Recherche sur le site web de l'Poison Centri

Qui sommes-nous?

Mesures pour l'industrie

Outils

Support

Poisoncentres > Accueil



New support pages for industry on obligations for hazardous mixtures

10 September 2018

The Poison Centres website has been revamped with new support pages providing stepwise help for industry on how to prepare and submit information on hazardous mixtures.

Quick links

- > [National appointed bodies](#)
- > [National helpdesks](#)
- > [Annex VIII to the CLP regulation](#)

News

[More news](#) |  [RSS](#)

24 July 2018

New study on workability issues

A new study initiated by the European Commission addresses concerns raised by stakeholders on the workability of new requirements for the notification of information on hazardous chemical mixtures for emergency health response.

29 June 2018

Guide for European Product Categorisation System published

A new European Product Categorisation System (EuPCS) practical guide for industry has been published.



PCN Portal



EuPCS



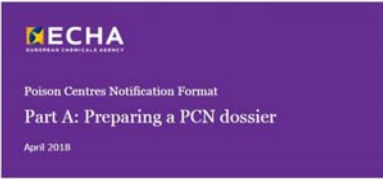
UFI



ECHA term



Pour aller plus loin...



ECHA
EUROPEAN CHEMICALS AGENCY

[EUPCS v.1.0] March 2018 2 (16)

Category name	Code	Description	Selectable
Adhesives and sealants - household, office or school use	PC-ADH-1	Products for general use in the home, school, or office environment. Includes craft glues, multi-purpose glues and glue sticks, instant glues, wood glues, contact adhesives, etc. (not UVES).	Y
Adhesives and sealants - building and construction works (except cement based adhesives)	PC-ADH-2	Adhesives and sealants (gap fillers) for on-site and off-site building works such as new work, maintenance and renovations e.g. adhesives for wall covering (including wall paper) and flooring (including carpet, PVC and linoleum, parquet) as well as civil engineering works (tiles, sulphur, vitreous). For cement based adhesives, see 'Mortar' in 'Construction products'.	Y
Adhesives and sealants - footwear and leather goods	PC-ADH-3	Specialised adhesive and sealed products for leather goods and footwear e.g. for sole/liner attaching, lining, toe box, counter, upper aftermarket etc.	Y
Adhesives and sealants - paper and board related processes	PC-ADH-4	Specialised adhesive and sealed products intended for processing paper, board and related products such as packaging, labelling, paper to board lamination, bookbinding etc. Does not include paper adhesives primarily for home use, see 'Adhesives and sealants - household, office or school use'.	Y
Adhesives and sealants - transportation industry	PC-ADH-5	Products containing high performing structural adhesives and sealants e.g. for motor vehicles, aircraft, aircraft and spacecraft.	Y
Adhesives and sealants - woodworking and joinery (includes paint)	PC-ADH-6	Specialised adhesive and sealed products for cabinet making and furniture manufacturing, excluding nails. Does not include wood glues intended for home use, see 'Adhesives and sealants - household, office or school use'.	Y
	PC-ADH-7	Adhesives and sealants used in assembly line processes for example in assembling electronic components, medical applications, toys - excluding already covered categories e.g. for paper and board related processes.	Y
	PC-ADH-8	Products intended to be used for irreversible use as an adhesive or sealant.	Y
	PC-ADH-9	Other adhesives and sealants not already covered.	Y
	PC-AIR	All care products that come in solution or emulsion for indoor use (e.g. in homes, offices, ...), or specific sprays or foams (e.g. shampoos, car, household appliances, ...) including creams, candles and repellents used to fight fleas, ticks and other products.	N
	PC-AIR-1	Products that serve to continuously remove or deactivate indoor air, including dilution products (includes nurms), and scented candles.	Y
	PC-AIR-2	Products that serve to instantly remove or deactivate the indoor air environment.	Y

AHCEB
Association des Centres Européens de Toxicologie

Poison Centres

Qui sommes-nous? Mesures pour l'industrie Outils

Support

francais (FR) Ouvert une session

ECHA

Rechercher sur le site web de l'Agence ECHA

Qui sommes-nous? Mesures pour l'industrie Outils Support

Support

Cette section contient des documents visant à aider les entreprises à comprendre et à respecter les obligations qui leur incombent quant à la mise sur le marché de mélanges dangereux.

Dans cette section, vous trouverez également les coordonnées des services d'assistance nationaux et des organismes nationaux désignés.

La section «Questions et réponses» contient les réponses aux questions les plus fréquemment posées. Si vous ne trouvez pas l'information que vous cherchez, vous pouvez contacter ECHA.

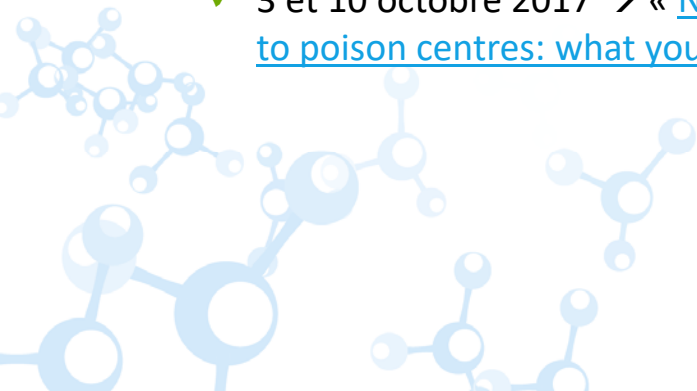
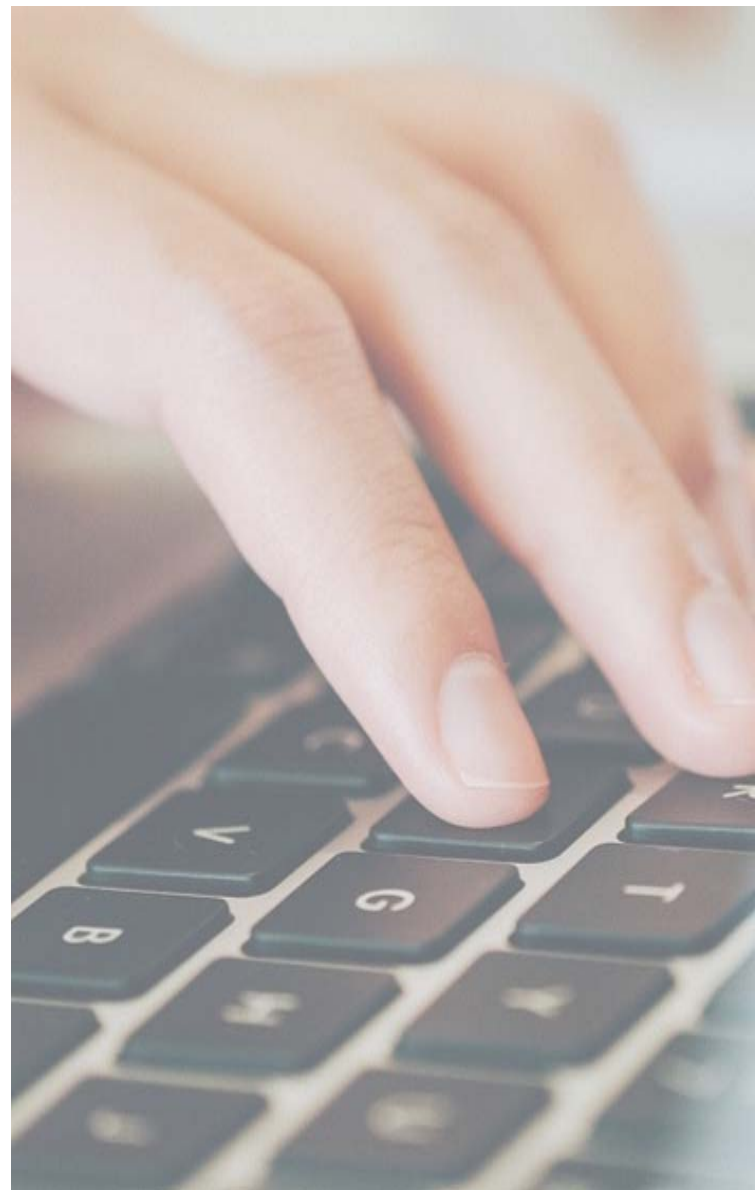
Pour des conseils pratiques sur la mise en œuvre de l'annexe VIII du règlement CLP, veuillez consulter le projet de document d'orientation de ECHA et les autres documents d'appui disponibles sur le site web des centres antipoison.

- Guidance
- Publications
- Questions and answers
- Contact ECHA
- Helpdesks
- National appointed bodies



Webinars de l'ECHA

- Prochainement :
 - ✓ 11 décembre 2018 → « [Poison centres: getting prepared to notify your hazardous mixtures](#) »
Webinar complet
- Archives :
 - ✓ 26 avril 2018 → « [Poison centres: using the UFI for your products and mixtures](#) »
 - ✓ 3 et 10 octobre 2017 → « [Notifying hazardous mixtures to poison centres: what you need to know](#) »



Merci de votre attention

**Vous avez des questions sur REACH ou le CLP ?
Contactez nous !**

Helpdesk REACH&CLP Luxembourg
Luxembourg Institute of Science and Technology (LIST)
Environmental Research & Innovation Department (ERIN)
41, rue du Brill | L-4422 Belvaux | Luxembourg
Email : reach@list.lu
Tel. : (+ 352) 275 888-1

