

Déclaration des mélanges dangereux – Quoi de nouveau pour le Luxembourg

Laurène Chochois
Helpdesk REACH&CLP Luxembourg
Luxembourg Institute of Science and Technology

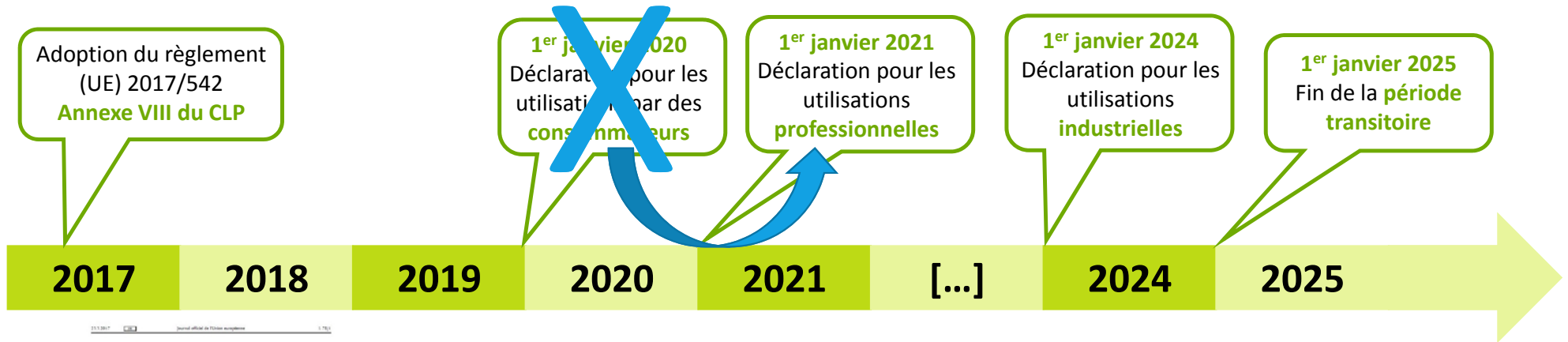
Conférence annuelle REACH&CLP
12 décembre 2019

Déclaration des mélanges dangereux

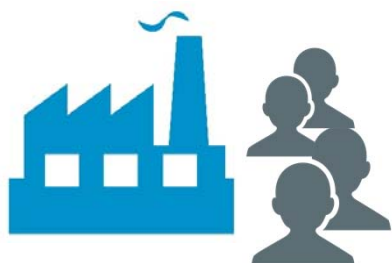


- Base réglementaire
 - ✓ Article 45 du CLP
- Qui est concerné?
 - ✓ Importateurs et utilisateurs en aval mettant sur le marché des mélanges dangereux
- Qu'est-ce qu'un mélange dangereux?
 - ✓ Mélanges classés comme présentant un danger pour la santé et des dangers physiques
 - ✓ Les produits biocides et phytopharmaceutiques aussi concernés

Harmonisation des informations à déclarer



Format harmonisé?



Déclarant
Informations détaillées sur le
déclarant



Mélange
Composition chimique
complète



UFI

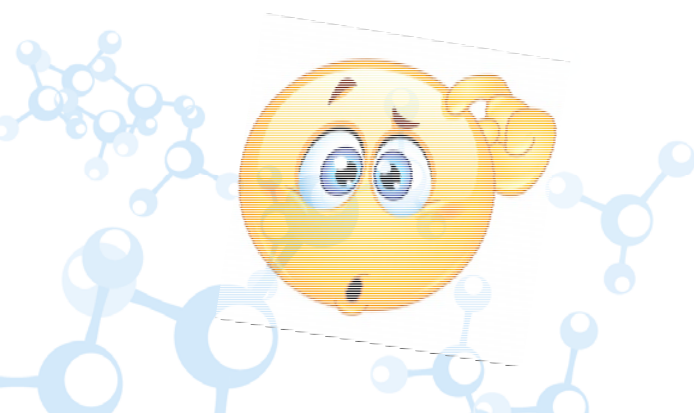
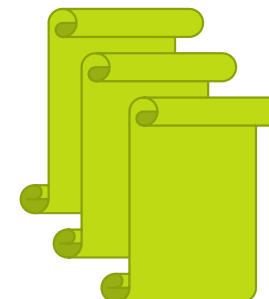


Catégorie de produits (EuPCS)
Attribuée en fonction de l'utilisation
principale



Format Harmonisé

Notification aux centres
antipoison



Déclaration des informations



- Format harmonisé = Format PCN (Poison Centres notification)
- Préparation :
 - ✓ Préparation hors ligne via une interface PCN spécifique dans IUCLID, ou
 - ✓ Préparation en ligne via le Cloud IUCLID, ou
 - ✓ Grâce à l'intégration système à système.
- Soumission :
 - ✓ Via le portail de notification aux centres antipoison (PCN Portal*) de l'ECHA, ou
 - ✓ Directement via le système de déclaration propre à l'Etat membre concerné.

* PCN Portal : 1^{ère} version disponible depuis le 24 avril 2019

→ Information sur la manière dont les Etats membres appliquent l'annexe VIII de CLP

https://poisoncentres.echa.europa.eu/documents/22284544/27487986/msd_en.pdf/982d9115-58cb-75c8-80ae-8eb16f5c0009

A qui déclarer au Luxembourg?

- Paquet REACH :

« Le **ministre ayant la Santé dans ses attributions** est chargé de la réception des informations pertinentes communiquées par les importateurs et les utilisateurs en aval qui mettent des mélanges sur le marché, aux fins notamment de la formulation de mesures préventives et curatives, en particulier en cas d'urgence sanitaire. »

- Depuis juin 2015 :

Déclaration auprès du **centre antipoison de Bruxelles**



[Accueil](#)
[Entreprises](#)
[Comment déclarer?](#)
[Déclarations pour le Grand-Duché de Luxembourg](#)

DÉCLARATIONS POUR LE GRAND-DUCHÉ DE LUXEMBOURG

Depuis juin 2015, le Centre Antipoisons belge est accessible au public et aux professionnels de la santé du Grand-Duché de Luxembourg via le numéro gratuit (+352) 8902-5500.

Pour pouvoir répondre aux appels, les professionnels du Centre Antipoisons doivent avoir accès aux compositions des produits mis sur le marché luxembourgeois.

En application de l'article 45 du règlement européen (CE) n° 1272/2008, le Centre Antipoisons belge a été désigné pour recevoir la composition des mélanges classés comme dangereux en raison de leurs effets sur la santé ou de leurs effets physiques, y compris les biocides, mis sur le marché au Grand-Duché de Luxembourg.

Les données à transmettre sont les mêmes que pour les produits mis sur le marché belge.

Aucune rétribution n'est due pour déclarer les produits mis sur le marché luxembourgeois.

Les produits mis sur le marché à la fois en Belgique et au Grand-Duché ne doivent pas être déclarés deux fois pour autant qu'ils soient en tout point identiques (même(s) dénomination(s) commerciale(s), même composition, même étiquette).

Une adresse mail depot_lux@poisoncentre.be a été créée pour recevoir les données et répondre aux questions des entreprises.

Il n'y a pas d'obligation de déclarer les mélanges non classés dangereux. Nous invitons toutefois les entreprises à déclarer l'ensemble de leurs produits, qu'ils soient ou non classés dangereux: les accidents surviennent avec tous les types de produits. Il est important pour les médecins d'avoir accès à la composition d'un produit en cas d'accident, en particulier en cas d'ingestion accidentelle.

Pour permettre aux entreprises de déclarer leurs produits, nous mettons à leur disposition deux formulaires sous forme de fichier Excel à utiliser pour déclarer les mélanges et les biocides.

I. DECLARATIONS AU CENTRE ANTIPOISONS

Pour aller plus loin...



français (fr) | Ouvrir une session | **ECHA** EUROPEAN CHEMICALS AGENCY

Recherche sur le site web de l'Poison Centre

Poison Centres

Qui sommes-nous? | Mesures pour l'industrie | Outils | Support

Poisoncentres > Accueil



Translations available for ECHA's Guidance on Annex VIII

10 December 2019

The Guidance on harmonised information relating to health emergency response - Annex VIII to CLP - is now available in 23 EU languages.

News

More news | RSS

18 November 2019

Poison Centre Notification database ready for Member States on-boarding

ECHA released the Poison Centre Notification database on 18 November 2019. Member States that want access to the database now have the chance to on-board the security requirements.

6 November 2019

Commission adopts change to first compliance date for reporting to poison centres

The European Commission has adopted a delegated act amending the CLP Regulation, which will postpone the first compliance date for harmonised reporting to poison centres, for mixtures intended for consumer use, from 1 January 2020 to 1 January 2021.

30 October 2019

ECHA Submission portal updated to include system-to-system service

An updated version of the ECHA Submission portal has been released. It introduces a number of improvements for those companies submitting information to the EU poison centres.

23 September 2019

Postponement of compliance date for reporting to poison centres

Please note that we are updating this website and all the support material to reflect the forthcoming postponement of the first compliance date for consumer use mixtures from **1 January 2020 to 1 January 2021**.

Quick links

- > National appointed bodies
- > National helpdesks
- > Annex VIII to the CLP regulation
- > ECHA-term

ECHA Submission portal
For industry

Tools for Authorities

EuPCS | **UFI**
UFI

S&S

ECHA EUROPEAN CHEMICALS AGENCY

Application de générateur d'UFI
(identifiant de formule unique)
Guide de l'utilisateur

Juillet 2018

Category name	Code	Description	Selectable
Adhesives and sealants - household, office or school use	PC-ADH1	Products for general use in the home, school or office environment. Includes wall paper, multi-purpose glues and glue sticks, instant glues, wood glues, contact adhesives, adhesive tapes.	Y
Adhesives and sealants - building and construction works (except cement based adhesives)	PC-ADH2	Adhesives and sealants (gap fillers) for on-site and off-site building works such as new work, maintenance and renovations e.g. adhesives for wall coverings (including wall paper) and flooring (including carpet, PVC and linoleum, parquet, as well as self-levelling works (concrete, high-strength concrete). For cement based adhesives, see 'Adhesives or Construction products'.	Y
Adhesives and sealants - footwear and leather goods	PC-ADH3	Specialised adhesive and sealant products for leather goods and footwear e.g. for stitching, stitching, binding, hot glue, contact, water, dispersible, etc.	Y
Adhesives and sealants - paper and board related processes	PC-ADH4	Specialised adhesive and sealant products intended for processing paper, board and related products such as packaging, labelling, paper to board laminates, bookbinding etc. Does not include paper adhesives primarily for home use, see 'Adhesives and sealants - household, office or school use'.	Y
Adhesives and sealants - transportation industry	PC-ADH5	Products containing high performing structural adhesives and sealants e.g. for motor and land vehicles, aircraft, aircraft and equipment.	Y
Adhesives and sealants - woodworking and joinery (includes pulp)	PC-ADH6	Specialised adhesive and sealant products for cabinet making and furniture manufacturing, including pulp. Does not include wood glues primarily for home use, see 'Adhesives and sealants - household, office or school use'.	Y
Adhesives and sealants - assembly line processes	PC-ADH7	Adhesives and sealants used in assembly line processes for example, in assembling electronic components, medical appliances, toys, including already covered categories e.g. for paper and board related processes.	Y
Multi-component adhesives and sealants	PC-ADH8	Products intended to be used for immediate use as an adhesive or sealant.	Y
Other adhesives and sealants	PC-ADH9	Other adhesives and sealants not already covered.	Y
For care products			
For care products for indoor rooms (continuous action)			
For care products for outdoor rooms (instant action)			
For care products for shoes			

ECHA EUROPEAN CHEMICALS AGENCY

ORIENTATIONS

Guide sur les informations harmonisées concernant la réponse à apporter en cas d'urgence sanitaire – Annexe VIII du règlement CLP

Orientations concernant le règlement (CE) n° 1272/2008 relatif à la classification, à l'étiquetage et à l'emballage des substances et des mélanges (règlement CLP)

Version 2.0
Juillet 2019

Overview of Member States' decisions to ratify the implementation of Annex VIII to the CLP Regulation (Poison Centres Notification) - version 2.0 (08.11.2019)

Member State	Submission portal	Availability of Member State's national database	Notification manager	Access to confidential	Printing of the national database content (for the national authorities only)
AT	Yes	Yes	Yes	Yes	Yes
BE	Yes	Yes	Yes	Yes	Yes
BG	Yes	Yes	Yes	Yes	Yes
CY	Yes	Yes	Yes	Yes	Yes
CZ	Yes	Yes	Yes	Yes	Yes
DE	Yes	Yes	Yes	Yes	Yes
DK	Yes	Yes	Yes	Yes	Yes
EE	Yes	Yes	Yes	Yes	Yes
ES	Yes	Yes	Yes	Yes	Yes
FR	Yes	Yes	Yes	Yes	Yes
GR	Yes	Yes	Yes	Yes	Yes
HR	Yes	Yes	Yes	Yes	Yes
HU	Yes	Yes	Yes	Yes	Yes
IE	Yes	Yes	Yes	Yes	Yes
IT	Yes	Yes	Yes	Yes	Yes
LT	Yes	Yes	Yes	Yes	Yes
LU	Yes	Yes	Yes	Yes	Yes
LV	Yes	Yes	Yes	Yes	Yes
MT	Yes	Yes	Yes	Yes	Yes
NL	Yes	Yes	Yes	Yes	Yes
PL	Yes	Yes	Yes	Yes	Yes
PT	Yes	Yes	Yes	Yes	Yes
RO	Yes	Yes	Yes	Yes	Yes
SE	Yes	Yes	Yes	Yes	Yes
SI	Yes	Yes	Yes	Yes	Yes
SK	Yes	Yes	Yes	Yes	Yes
UK	Yes	Yes	Yes	Yes	Yes



Merci de votre attention

**Vous avez des questions sur REACH ou le CLP ?
Contactez nous !**

Helpdesk REACH&CLP Luxembourg
Luxembourg Institute of Science and Technology (LIST)
Environmental Research & Innovation Department (ERIN)
41, rue du Brill | L-4422 Belvaux | Luxembourg
Email : reach@list.lu
Tel. : (+ 352) 275 888-1

