



helpdesk luxembourg  
**REACH&CLP**

Un service du Luxembourg Institute of Science and Technology  
En partenariat avec le Ministère de l'Environnement, du Climat et du Développement durable  
et le Ministère de l'Économie



# REACH&CLP

## CONFÉRENCE ANNUELLE

NOUVELLES LÉGISLATIONS EUROPÉENNES  
ET LES DÉFIS QUI EN DÉCOULENT POUR  
LES ENTREPRISES

## ANNUAL CONFERENCE

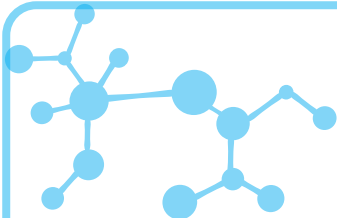
NEW EUROPEAN POLICIES AND ARISING  
CHALLENGES FOR COMPANIES

### ► CONFÉRENCE & NETWORKING LUNCH 🇫🇷

- › Jeudi 12 décembre de 12h30 à 17h00
- › Chambre de Commerce | 7, rue Alcide de Gasperi | L-2981 Luxembourg-Kirchberg

### ► CONFERENCE & NETWORKING LUNCH 🇬🇧

- › Thursday 12<sup>th</sup> of December from 12:30 to 17:00
- › Chamber of Commerce | 7, rue Alcide de Gasperi | L-2981 Luxembourg-Kirchberg



# PROGRAMME

Les présentations se feront en français ou anglais en fonction des intervenants (pas de traduction)  
The presentations will be held in French or in English depending on the speaker (no translation)

12h30		<b>Accueil &amp; Networking Lunch</b>
		<b>Mot de bienvenue</b>
13h30		Intervenants : Gaston Trauffler, Responsable politique industrielle, Fedil Joëlle Weltring, Directrice adjointe, Administration de l'environnement (AEV) Lucien Hoffmann, Directeur du département Environmental Research and Innovation (ERIN), Luxembourg Institute of Science and Technology (LIST)
13h50		<b>Programme &amp; Introduction</b> Intervenant : Laurène Chochois, Helpdesk REACH&CLP Luxembourg
14h05		<b>New Persistent Organic Pollutants (POPs) Regulation – Introduction and impact for companies</b> Speaker: Ghaya Rziga, REACH&CLP Helpdesk Luxembourg
14h30		<b>Waste Framework Directive and Annex VIII CLP - How are the HelpNet and the Forum contributing to the implementation of new legislations</b> Speaker: Erwin Annys, Head of Unit Support and Enforcement, European Chemicals Agency (ECHA)
15h00		Discussion : questions & réponses   Discussion: questions & answers
15h10		<b>Pause café   Coffee break</b>
15h30		<b>Interface REACH and OSH legislation – Derivation of workplace limit values by ECHA's RAC</b> Speaker: Ruth Moeller, REACH&CLP Helpdesk Luxembourg
15h55		<b>Déclaration des mélanges dangereux au Luxembourg – Quoi de nouveau pour le Luxembourg</b> Intervenants : Laurène Chochois, Helpdesk REACH&CLP Luxembourg François Wuyts, Coordinateur informatique, Centre antipoisons de Bruxelles
16h30		<b>AskREACH Project – Project status and launch of Scan4Chem App</b> Speaker: Oona Freudenthal, REACH&CLP Helpdesk Luxembourg
16h45		Discussion : questions & réponses   Discussion: questions & answers
16h55		<b>Conclusion</b> Intervenant : Laurène Chochois, Helpdesk REACH&CLP Luxembourg
17h00		<b>Fin</b>

Les présentations seront téléchargeables sur le site  
The presentations will be downloadable on the website