



**REACH  
&CLP**  
HELPDESK  
LUXEMBOURG

# **REACH&CLP | Webinaire sur les obligations relatives aux substances contenues dans les articles (FR)**

**Conférence en ligne**

**16.10.2025 | 14h00-15h00**



**www.reach.lu**



LUXEMBOURG  
INSTITUTE OF SCIENCE  
AND TECHNOLOGY

**LIST**



LE GOUVERNEMENT  
DU GRAND-DUCHÉ DE LUXEMBOURG  
Ministère de l'Environnement, du Climat  
et de la Biodiversité



LE GOUVERNEMENT  
DU GRAND-DUCHÉ DE LUXEMBOURG  
Ministère de l'Économie

# Introduction

Philippe Schiel  
REACH&CLP Helpdesk Luxembourg  
Luxembourg Institute of Science and Technology

Webinaire sur les obligations relatives aux substances continues dans les articles  
16 octobre 2025



**REACH  
&CLP**  
HELPDESK  
LUXEMBOURG

# Programme

13h50	<b><i>Accueil en ligne</i></b>
14h00	<b>Introduction</b> Philippe Schiel, Helpdesk REACH&CLP Luxembourg, Luxembourg Institute of Science and Technology (LIST)
14h10	<b>Obligations relatives aux substances contenues dans les articles</b> Jo Siebenaller, Helpdesk REACH&CLP Luxembourg, Luxembourg Institute of Science and Technology (LIST)
14h45	<b>Questions &amp; réponses</b>
14h55	<b>Conclusion</b> Philippe Schiel, Helpdesk REACH&CLP Luxembourg, Luxembourg Institute of Science and Technology (LIST)
15h00	<b>Fin</b>

# La Helpdesk REACH&CLP Luxembourg (1)



LE GOUVERNEMENT  
DU GRAND-DUCHÉ DE LUXEMBOURG  
Ministère de l'Environnement, du Climat  
et de la Biodiversité



LE GOUVERNEMENT  
DU GRAND-DUCHÉ DE LUXEMBOURG  
Ministère de l'Économie

## ➤ Service d'assistance technique

Les Etats Membres mettent en place des services nationaux d'assistance technique en vue de fournir aux fabricants, aux importateurs, aux distributeurs, aux utilisateurs en aval et à toute autre partie intéressée des conseils sur les responsabilités et les obligations respectives qui leur incombent dans le cadre des règlements REACH (art 124) et CLP (art 44).

## ➤ Objectif

Conseiller et assister les entreprises luxembourgeoises pour les aider à se conformer aux exigences des règlements REACH et CLP.



**REACH  
&CLP**  
HELPDESK  
LUXEMBOURG

# Le Helpdesk REACH&CLP Luxembourg

Point de contact gratuit  
pour répondre  
à vos questions spécifiques  
Kostenlose Beratung zu ihren  
spezifischen Fragen

Brochures,  
Newsletters  
Broschüren,  
Newsletter

Outils  
Tools

Site Internet  
Website

Conférences et Séances  
d'information  
Informations-  
veranstaltungen und  
Workshops







REACH  
&CLP  
HELPDESK  
LUXEMBOURG

Bienvenue au Helpdesk REACH&CLP Luxembourg / Une urgence ? Appelez le centre anti-poison (+352) 8002 5500

A PROPOS CONTACT CENTRE DE RESSOURCES FRANÇAIS

REACH CLP CHAÎNE D'APPROVISIONNEMENT LÉGISLATION & MISE EN ŒUVRE SUBSTITUTION

**REACH**

REACH veille à ce que les fabricants, les importateurs et les utilisateurs en aval, fabriquent, mettent sur le marché ou utilisent des substances ne portant pas atteinte à la santé humaine ou à l'environnement. Ainsi, il contribue à un niveau élevé de protection de la santé humaine et de l'environnement tout en encourageant la promotion de méthodes d'essai alternatives (non animales), la libre circulation des produits chimiques sur le marché intérieur, la compétitivité et l'innovation.

Tenez vous informé(e) des actualités concernant POPs et visitez notre site web dédié.

POPs HELPDESK LUXEMBOURG

Tenez vous informé(e) des actualités concernant AskReach et visitez notre site web dédié.

USE & ASK REACH

#### Dernières actualités

23.09.2025 Webinaire sur les obligations relatives aux substances contenues dans les articles En savoir plus

05.09.2025 Nouvelles intentions pour l'identification des SVHC En savoir plus

22.08.2025 Proposition actualisée relative à la restriction des PFAS publiée En savoir plus

14.08.2025 Décisions de la Cour de justice de l'UE En savoir plus

11.08.2025 Mise à jour de plusieurs appendices de l'annexe XVII du règlement REACH En savoir plus

# Websites (1)

www.reach.lu

Bienvenue au Helpdesk REACH&CLP Luxembourg / Une urgence ? Appelez le centre anti-poison (+352) 8002 5500

A PROPOS CONTACT CENTRE DE RESSOURCES FRANÇAIS



REACH CLP CHAÎNE D'APPROVISIONNEMENT LÉGISLATION & MISE EN ŒUVRE SUBSTITUTION

## Événements - Détail

Home / Centre de ressources / Événements / Événements - Détail



### Webinaire sur les obligations relatives aux substances contenues dans les articles

Le Helpdesk REACH&CLP Luxembourg organise un webinaire sur les obligations relatives aux substances contenues dans les articles. Ce webinaire se déroulera le jeudi 16 octobre de 14h00 à 15h00.

16.10.2025

S'inscrire

### Informations Pratiques

Date : Jeudi 16 octobre 2025

Format : conférence en ligne

Langue : français

Horaire : 14h00 - 15h00

Frais d'inscription : votre inscription est gratuite, mais

Les substances chimiques produites, importées ou utilisées en tant que substances dangereuses sont soumises à des obligations de communication.

Le Helpdesk REACH&CLP donnera un aperçu de substances figurant sur la liste des substances dangereuses.

En outre, divers outils sont disponibles pour faciliter l'obligation de communication.

Les participants auront

Bienvenue au Helpdesk REACH&CLP Luxembourg / Une urgence ? Appelez le centre anti-poison (+352) 8002 5500

A PROPOS CONTACT CENTRE DE RESSOURCES FRANÇAIS



REACH CLP CHAÎNE D'APPROVISIONNEMENT LÉGISLATION & MISE EN ŒUVRE SUBSTITUTION

Home / REACH / Autorisation

## Autorisation

### Objectif

Le but de la procédure d'autorisation est de s'assurer que les risques générés par les substances extrêmement préoccupantes (SVHC) sont correctement maîtrisés et que ces substances sont progressivement remplacées par d'autres substances et technologies appropriées lorsque celles-ci sont techniquement et économiquement viables. Ainsi, l'autorisation dans le cadre de REACH encourage fortement la substitution des substances dangereuses.

Les substances pouvant être identifiées en tant que SVHC possèdent au moins une ou plusieurs des propriétés dangereuses suivantes, conformément à l'article 57(a-f) de REACH :

- ✓ Cancérogènes, mutagènes, ou toxiques pour la reproduction (CMR) catégorie 1A ou 1B conformément à CLP (article 57(a-c)) ;
- ✓ Persistantes, bioaccumulables et toxiques (PBT) ou très persistantes et très bioaccumulables (vPvB) (article 57(d-e)) ;
- ✓ Toute autres substances pour lesquelles il existe des preuves scientifiques démontrant de probables effets sérieux suscitant un niveau de préoccupation équivalent, comme avec les substances CMR ou PBT/vPvB (par ex. : les perturbateurs endocriniens) (article 57(f)).

### Procédure

### Délai

### Liens utiles

- ✳ Lettre d'information thématique sur la procédure d'autorisation REACH (2014)
- ✳ Guide pour la préparation d'une demande d'autorisation



REACH  
&CLP  
HELPDESK  
LUXEMBOURG

www.pop-  
chemicals.lu

# Websites (2)



POPs  
HELPDESK  
LUXEMBOURG

POPs HELPDESK LUXEMBOURG

A PROPOS ACTUALITÉS LETTRES D'INFORMATION CONTACT FRANÇAIS

HISTORIQUE SUBSTANCES POP OBLIGATIONS LÉGISLATION & MISE EN ŒUVRE

**Polluants Organiques Persistants (POP)**

Les POP sont caractérisés par leur persistance dans l'environnement, bioaccumulation dans les organismes vivants, toxicité pour les écosystèmes et la santé humaine, mobilité sur de longues distances.

Tenez-vous informé(e) des actualités concernant POP et abonnez-vous à la lettre d'information mensuelle du Helpdesk Luxembourg

Abonnez-vous

## Dernières actualités

20.06.2025 Consultation sur un nouveau projet de proposition de l'UE

25.05.2025 Modification de l'annexe I du règlement POP adoptée

08.03.2025 Modifications de l'annexe I du règlement POP adoptées

17.04.2025 Adoption de la modification de l'annexe I du règlement POP

28.03.2025 Consultation sur les substances proposées comme POP

En savoir plus

Plus d'actualités

POPs HELPDESK LUXEMBOURG

A PROPOS ACTUALITÉS LETTRES D'INFORMATION CONTACT FRANÇAIS

HISTORIQUE SUBSTANCES POP OBLIGATIONS LÉGISLATION & MISE EN ŒUVRE

Accueil / Législation & mise en œuvre / Mise en œuvre au Luxembourg

La [Convention de Stockholm](#) et le [règlement \(UE\) 2019/1021](#) sur les polluants organiques persistants visent à « protéger la santé humaine et l'environnement en adoptant des mesures visant à réduire, voire à éliminer les émissions et rejets de polluants organiques persistants », et obligent de ce fait les Etats membres à prendre les mesures nécessaires permettant d'identifier, réduire ou éliminer les rejets de POP dans l'environnement. Ils requièrent également que ces pays élaborent un plan d'action détaillant le progrès quant à la mise en œuvre de ces obligations.

Convention, protocole et règlement

**Mise en œuvre au Luxembourg**

Liens avec REACH

Plan national de mise en œuvre (PNMO)

ABOUT US NEWS NEWSLETTER CONTACT ENGLISH

POPs HELPDESK LUXEMBOURG

TIMELINE POP SUBSTANCES OBLIGATIONS LEGISLATION & IMPLEMENTATION

Home / POP substances / Currently listed POPs / Substance

Currently listed POPs

Process for POPs proposal

Pesticides

Industrial chemical

Unintentional production

New

Update

Perfluorooctanoic acid (PFOA), its salts and PFOA-related substances

Read more

Bis(pentabromophenyl) ether (decaBDE)

Read more

Hexachlorobenzene (HCB)

Read more

Pentachlorobenzene

Read more

Polychlorinated Biphenyls (PCB)

Read more

Hexabromocyclododecane (HBCDD)

Read more



REACH  
&CLP  
HELPDESK  
LUXEMBOURG

# Lettres d'information

1

www.reach.lu

2

Centre de ressources

3

Lettre d'information

Bienvenue au Helpdesk REACH&CLP Luxembourg / Une urgence ? Appelez le centre anti-poison (+352) 8002 5500

A PROPOS CONTACT CENTRE DE RESSOURCES FRANÇAIS

REACH CLP CHAÎNE D'APPROVISIONNEMENT LÉGISLATION & MISE EN ŒUVRE SUBSTITUTION

## Lettre D'information

Home / Centre de ressources / Lettre d'information

Afin de vous tenir informé(e) sur les dernières actualités, événements et informations relatives à REACH & CLP, le Helpdesk Luxembourg édite tous les mois sa lettre d'information.

Vous souhaitez-vous abonner ? N'hésitez pas à remplir le formulaire ci-dessous.

*A noter que l'adresse mail utilisée doit être nominative, les emails génériques (info@) n'étant pas pris en compte lors de l'inscription.*

### Abonnez-vous à notre lettre d'information

Prénom \* \* champs obligatoires

Nom \*

Adresse e-mail \*

Entreprise \*

Pays \*

Quelle lettre d'information souhaitez-vous recevoir ?

- ☐ Lettre d'information mensuelle
- ☐ Lettre d'information "SVHC alert"

Langue de préférence

- ☐ Anglais
- ☐ Français
- ☐ Allemand

Inscription

Voir aussi

Archives - Lettres d'information thématiques



# Retrouvez nos événements passés en ligne

1

[www.reach.lu](http://www.reach.lu)

2

Centre de ressources

3

Événements

4

Archives

Bienvenue au Helpdesk REACH&CLP Luxembourg / Une urgence ? Appelez le centre anti-poison (+352) 8002 5500

[A PROPOS](#)

[CONTACT](#)

[CENTRE DE RESSOURCES](#)

[FRANÇAIS](#)



[REACH](#)

[CLP](#)

[CHAÎNE D'APPROVISIONNEMENT](#)

[LÉGISLATION & MISE EN ŒUVRE](#)

[SUBSTITUTION](#)



[En savoir plus](#)

## Atelier sur un réseau de centres de substitution de l'UE

La Commission européenne, avec le soutien du consultant WSP, organise, le 18 septembre 2025, un atelier hybride sur un réseau de centres de substitution de l'UE.

Date : 18.09.2025



[En savoir plus](#)

## Webinaire sur la mise à jour de la base de données ECHA CHEM

L'ECHA organisera un webinaire sur la mise à jour de la base de données ECHA CHEM le 23 septembre 2025, de 10 h à 12 h.

Date : 23.09.2025



[En savoir plus](#)

## Webinaire sur les obligations relatives aux substances contenues dans les articles

Le Helpdesk REACH&CLP Luxembourg organise un webinaire sur les obligations relatives aux substances contenues dans les articles. Ce webinaire se déroulera le jeudi 16 octobre de 14h00 à 15h00.

Date : 16.10.2025

### Filtres

Thématique

Toutes

Format

Tous

Filtrer



### Archives

2025 : 7 événements

2024 : 9 événements

2023 : 3 événements

2022 : 4 événements

2021 : 5 événements

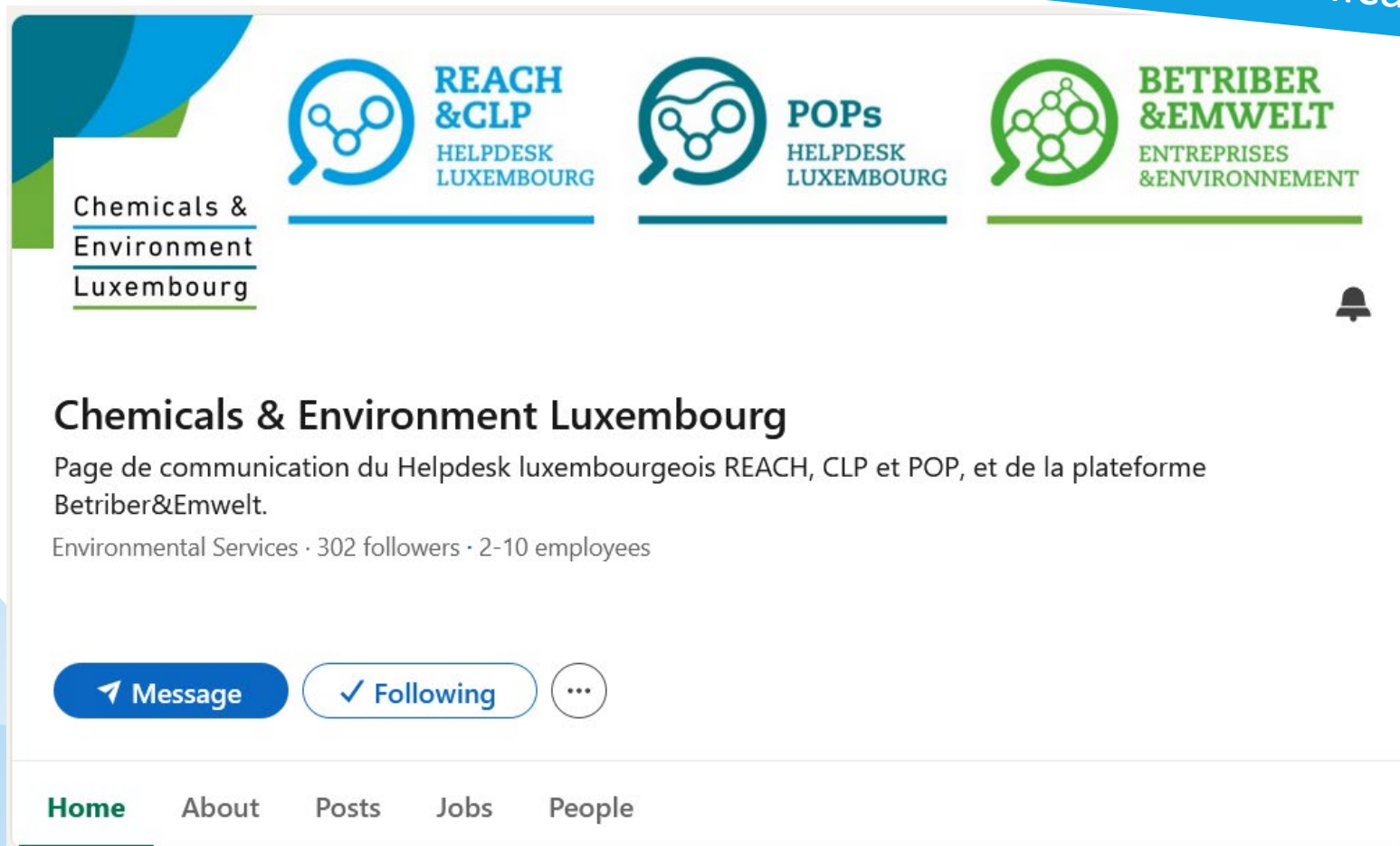
2020 : 5 événements

2019 : 3 événements

2018 : 5 événements

2017 : 6 événements

[www.linkedin.com/company/chemicals-environment-luxembourg/](https://www.linkedin.com/company/chemicals-environment-luxembourg/)



Ce que vous pouvez y retrouver :

- Informations sur les activités du Helpdesk (événements, publications, outil)
- Informations pertinentes pour les entreprises
- Repost (par ex. des partenaires luxembourgeois, de l'ECHA, etc.)

## Mises à jour

### Mise à jour de la liste candidate

**Chemicals & Environment Luxembourg**  
302 followers  
2mo •

⚠ Le 25 juin dernier, l'**European Chemicals Agency** a publié la mise à jour de la liste candidate, qui comporte désormais 250 substances dites extrêmement préoccupantes (SVHC).

📅 Cette liste est mise à jour deux fois par an. Sous REACH, les entreprises sont responsables de la gestion des risques des substances fabriquées, utilisées et importées, et doivent ainsi informer leurs clients des mesures à prendre pour leur utilisation en toute sécurité.

Il est donc essentiel de se tenir informé des évolutions réglementaires.

Pour consulter la liste des substances extrêmement préoccupantes :

🔗 <https://lnkd.in/gWMawcG>

📧 Pour vous aider, le Helpdesk REACH&CLP Luxembourg vous propose une newsletter appelée « SVHC Alert ». Elle vise à informer les entreprises sur le statut des substances extrêmement préoccupantes ainsi que sur les potentielles nouvelles substances concernées, afin d'encourager la proactivité des entreprises sur les futures exigences réglementaires.

Pour vous inscrire, rendez-vous sur :

🔗 <https://lnkd.in/eRxgXmFY>

## Les essentiels de REACH & CLP

**LES ESSENTIELS  
DE REACH & CLP**  
Les notions clés des  
règlements européens

**Communication  
dans la chaîne  
d'approvisionnement**

**Chemicals & Environment Luxembourg**  
318 followers  
1w •

📖 Après une pause estivale, nous relançons notre série « les essentiels de REACH & CLP » avec un nouvel épisode sur la communication dans la chaîne d'approvisionnement. Un aspect important qui peut s'avérer complexe en pratique.

💡 Alors, comment sont communiquées les informations dans le cadre de REACH ?

📄 Les fiches de données de sécurité (FDS) sont le format le plus utilisé afin de communiquer les informations dans le cadre de REACH. Grâce à elles, tout fournisseur d'une substance ou d'un mélange dangereux doit fournir une FDS à son destinataire. C'est-à-dire que chaque acteur dans la chaîne d'approvisionnement doit recevoir la FDS et doit vérifier que les informations fournies sont correctes. Ceci permet de garantir une utilisation en toute sécurité des substances et des mélanges.

💡 Bon à savoir : au Luxembourg, la FDS doit être fournie en français ou en allemand. 🇫🇷 🇩🇪

De plus amples informations sur les fiches de données de sécurité sont disponibles ici :

🔗 <https://lnkd.in/eVyHAJT4>

#HelpdeskREACHCLPlux #ChemicalsEnvironmentlux

<https://www.youtube.com/@ChemicalsEnvironmentLuxembourg>



Ce que vous pouvez y retrouver :  
l'ensemble des enregistrements  
des évènements du Helpdesk  
REACH&CLP Luxembourg (sous-  
titré en français, allemand et  
anglais) et de la plateforme  
Betriber&Emwelt

Chemicals &  
Environment  
Luxembourg

@ChemicalsEnvironmentLuxembourg

Chemicals & Environment Luxembourg brings together two Luxembourgish initiatives pro...more

[reach.lu](https://reach.lu) and 2 more links

Subscribe

## Videos

 <p><b>La déconstruction sélective en vue du réemploi - Webinar</b></p> <p>12 views • 5 days ago</p>	 <p><b>Restriction des substances dangereuses dans les...</b></p> <p>34 views • 1 month ago</p>	 <p><b>Webinaire sur la révision du CLP - Quelles sont les...</b></p> <p>76 views • 4 months ago</p>	 <p><b>La responsabilité élargie du producteur (REP) pour les...</b></p> <p>30 views • 6 months ago</p>	 <p><b>REACH - procédure de restriction</b></p> <p>15 views • 7 months ago</p>
---	--	--	--	---







**REACH  
&CLP**  
HELPDESK  
LUXEMBOURG

# Merci de votre attention!

**Vous avez des questions sur REACH, CLP ou POP ?  
Contactez-nous !**



**REACH  
&CLP**  
HELPDESK  
LUXEMBOURG

## **Helpdesk REACH&CLP Luxembourg**

Luxembourg Institute of Science and Technology (LIST)

41, rue du Brill

L-4422 Belvaux, Luxembourg

Mail : [reach@list.lu](mailto:reach@list.lu)

Tel. : + 352 275 888-1

*Le Helpdesk offre des conseils sur REACH et CLP qui ont une valeur informative et ne constituent en aucun cas une interprétation juridique des textes réglementaires. Les réglementations REACH et CLP sont les seules références légales et les informations fournies par cet e-mail ne constituent en rien une base légale. Ces informations sont fournies « TELLES QUELLES », sans aucune garantie expresse ou implicite, quant à leur exhaustivité ou exactitude. Par conséquent, toute responsabilité du Luxembourg Institute of Science and Technology pour toute erreur ou omission est exclue et le destinataire de cet e-mail est seul responsable de l'utilisation qu'il fait des informations fournies par cet e-mail.*



# Les substances contenues dans les articles

Jo SIEBENALLER  
REACH&CLP Helpdesk Luxembourg  
Luxembourg Institute of Science and Technology

Webinaire sur les obligations relatives aux substances contenues dans les articles  
16 octobre 2025





**REACH  
&CLP**  
HELPDESK  
LUXEMBOURG

# Sommaire



Généralités sur le règlement REACH



Obligations aux substances contenues dans les articles



Qu'est-ce qu'un Article?



Les substances à enregistrer



Les articles contenant des SVHC

# Généralités sur le règlement REACH



**REACH  
&CLP**  
HELPDESK  
LUXEMBOURG

# Le règlement REACH

## Règlement (CE) 1907/2006

Enregistrement, Evaluation, Autorisation  
et Restrictions des substances chimiques  
**En vigueur depuis le 1<sup>er</sup> juin 2007**

- ✓ Protéger la santé humaine et l'environnement
- ✓ Améliorer la compétitivité de l'industrie chimique

30.12.2006 Journal officiel de l'Union européenne L 396/1

I

*(Actes dont la publication est une condition de leur applicabilité)*

### RÈGLEMENT (CE) N° 1907/2006 DU PARLEMENT EUROPÉEN ET DU CONSEIL

du 18 décembre 2006

concernant l'enregistrement, l'évaluation et l'autorisation des substances chimiques, ainsi que les restrictions applicables à ces substances (REACH), instituant une agence européenne des produits chimiques, modifiant la directive 1999/45/CE et abrogeant le règlement (CEE) n° 793/93 du Conseil et le règlement (CE) n° 1488/94 de la Commission ainsi que la directive 76/769/CEE du Conseil et les directives 91/155/CEE, 93/67/CEE, 93/105/CE et 2000/21/CE de la Commission

LE PARLEMENT EUROPÉEN ET LE CONSEIL DE L'UNION EUROPÉENNE,

vu le traité instituant la Communauté européenne, et notamment son article 95,

vu la proposition de la Commission,

vu l'avis du Comité économique et social européen<sup>1</sup>,

vu l'avis du Comité des régions<sup>2</sup>,

statuant conformément à la procédure visée à l'article 251 du traité<sup>3</sup>,

<sup>1</sup> JO C 112 du 30.4.2004, p. 92, et JO C 294 du 25.11.2005, p. 38.

<sup>2</sup> JO C 164 du 5.7.2005, p. 78.

<sup>3</sup> Avis du Parlement européen du 17 novembre 2005 (non encore paru au Journal officiel), position commune du Conseil du 27 juin 2006 (JO C 267 E du 14.11.2006, p. 1) et position du Parlement européen du 13 décembre 2006 (non encore parue au Journal officiel).  
Décision du Conseil du 18 décembre 2006.

L'Agence européenne des produits chimiques est au centre de leur mise en œuvre pour en assurer la cohérence au sein de l'Union européenne

# Champ d'application

Le règlement REACH s'applique dans **toute l'Union européenne** (27 Etats membres) ainsi que dans les **trois états de l'EEE** (Espace Économique Européen) : Norvège, Islande et Liechtenstein

**REACH n'est pas applicable**

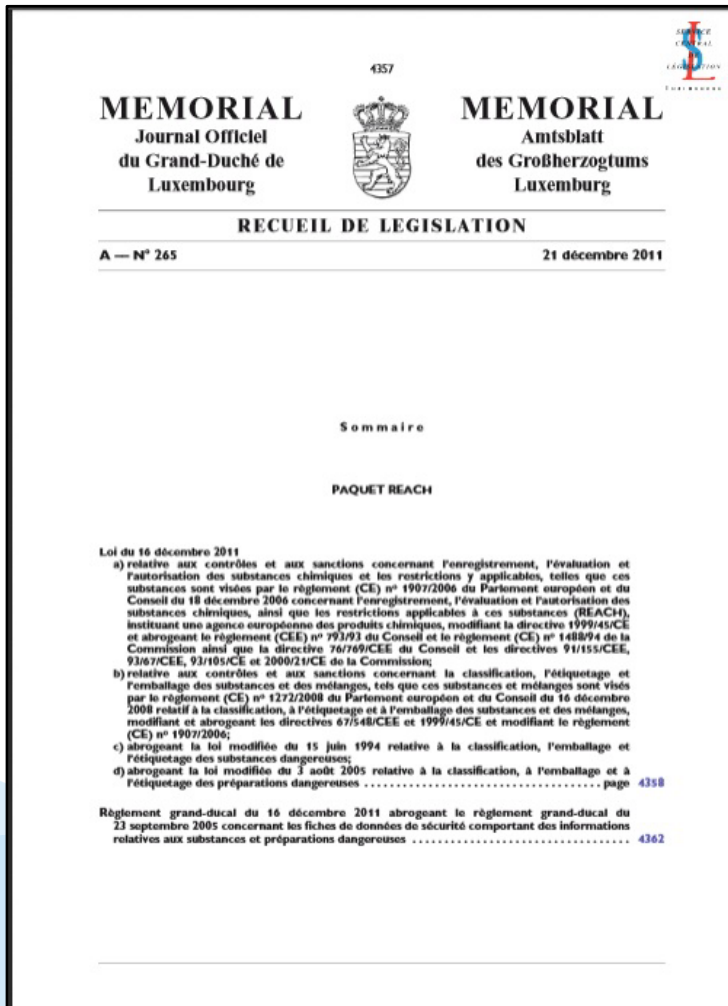
- Aux substances radioactives
- Aux substances, mélanges et articles en dépôt temporaire en zone franche
- Aux intermédiaires non isolés
- Au transport des substances et mélanges
- Aux déchets

Etats membres peuvent prévoir exemptions :  
**Défense nationale**





# Paquet REACH



- Publié le 21 décembre 2011 au Journal Officiel du Grand-Duché de Luxembourg et remplace l'ancien Paquet REACH du 27 avril 2009
- Comprend deux textes :
  - ✓ La **loi du 16 décembre 2011** relative aux contrôles et aux sanctions concernant d'une part REACH et d'autre part CLP (modifiée par la **loi du 16 mai 2019**)
  - ✓ Le **règlement grand-ducal du 16 décembre 2011** qui abroge le règlement sur les Fiches de données de sécurité (règlement grand-ducal du 23 septembre 2005)

# Mise en œuvre au Luxembourg

## État de la mise en œuvre au Luxembourg

- Loi du 16 décembre 2011 concernant certaines modalités d'application et sanctions relatives aux règlements REACH et CLP dit « Paquet REACH »
- Autorité compétente : Ministère responsable de l'environnement
- Administration compétente : Administration de l'Environnement
- Coopération inter-administrative : Administration de l'Environnement (AEV), Inspection du Travail et des Mines (ITM), Direction de la santé, l'administration de la Gestion de l'eau (AGE) et l'administration des douanes et accises et l'Institut luxembourgeois de la normalisation, de l'accréditation, de la sécurité et qualité des produits et services (ILNAS)
- Comité interministériel supervise l'application de ces deux règlements

# Aperçu des procédures REACH



Communication dans la chaîne d'approvisionnement  
(Fiches de données de sécurité)



**REACH  
&CLP**  
HELPDESK  
LUXEMBOURG

# Sommaire



Généralités sur le règlement REACH



Obligations aux substances contenues dans les articles



Qu'est-ce qu'un Article?



Les substances à enregistrer



Les articles contenant des SVHC



REACH  
&CLP  
HELPDESK  
LUXEMBOURG

# Les articles sous REACH



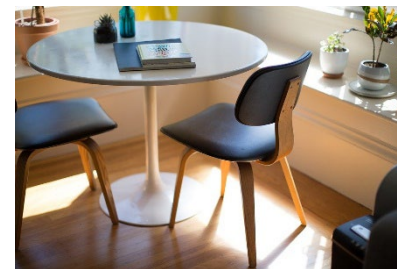
Vêtements, textile,  
accessoires, etc.



Appareils électroniques



Meubles et matériaux  
de construction



Equipements ménagers



Jouets

« [...] Un objet auquel sont donnés au cours du processus de fabrication, une **forme**, une **surface** ou un **dessin** particuliers qui sont plus déterminants pour sa fonction que sa composition chimique » –  
Article 3.3 REACH



Automobiles & vélos



Equipements de sport



Emballages



Ustensiles de cuisine



# Définir la fonction de l'objet

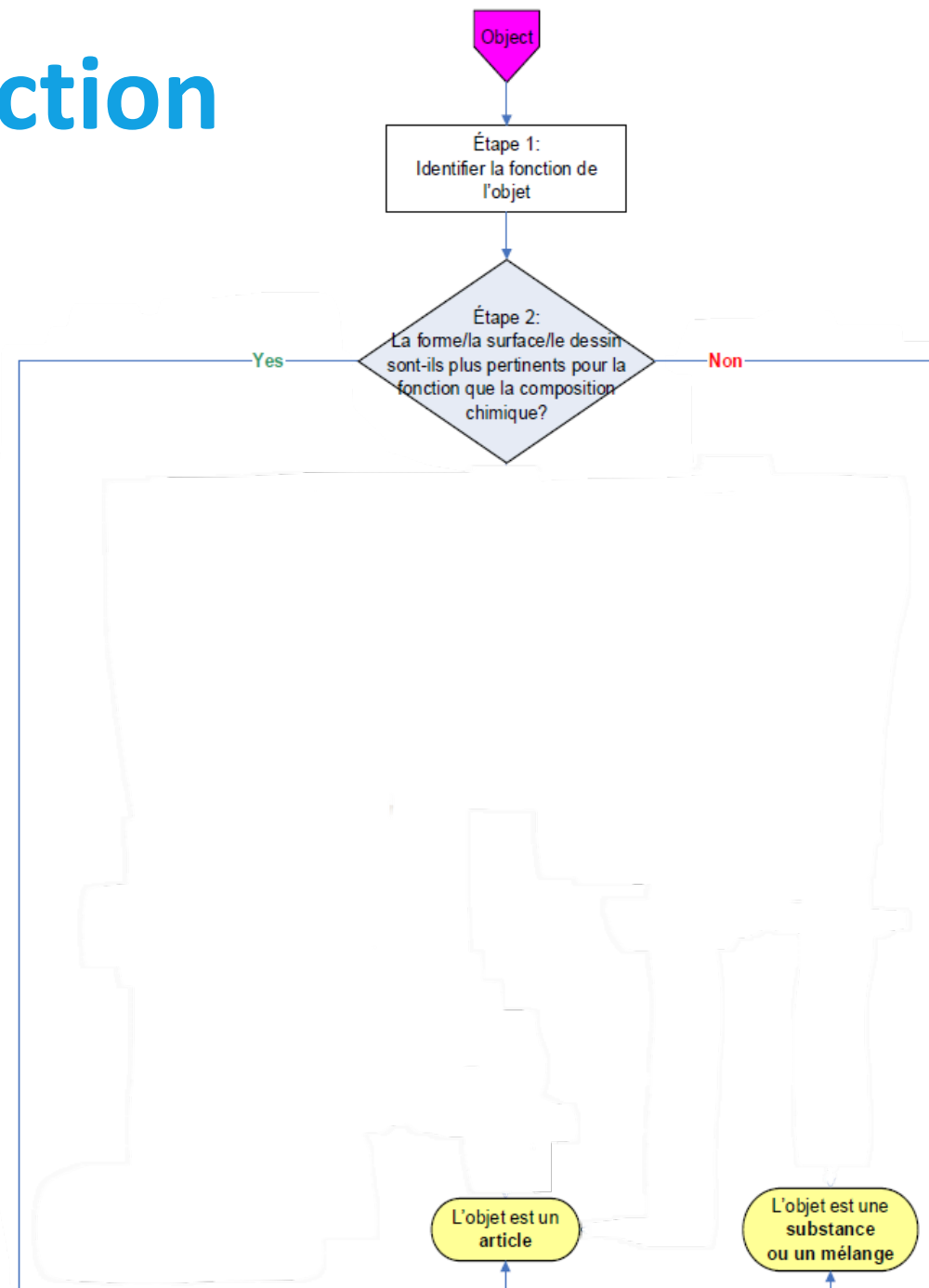
- Le rôle des entreprises de définir la fonction de l'objet pour décider si l'objet est considéré comme un article ou une substance ou un mélange

- Carte postale

➔ un article.

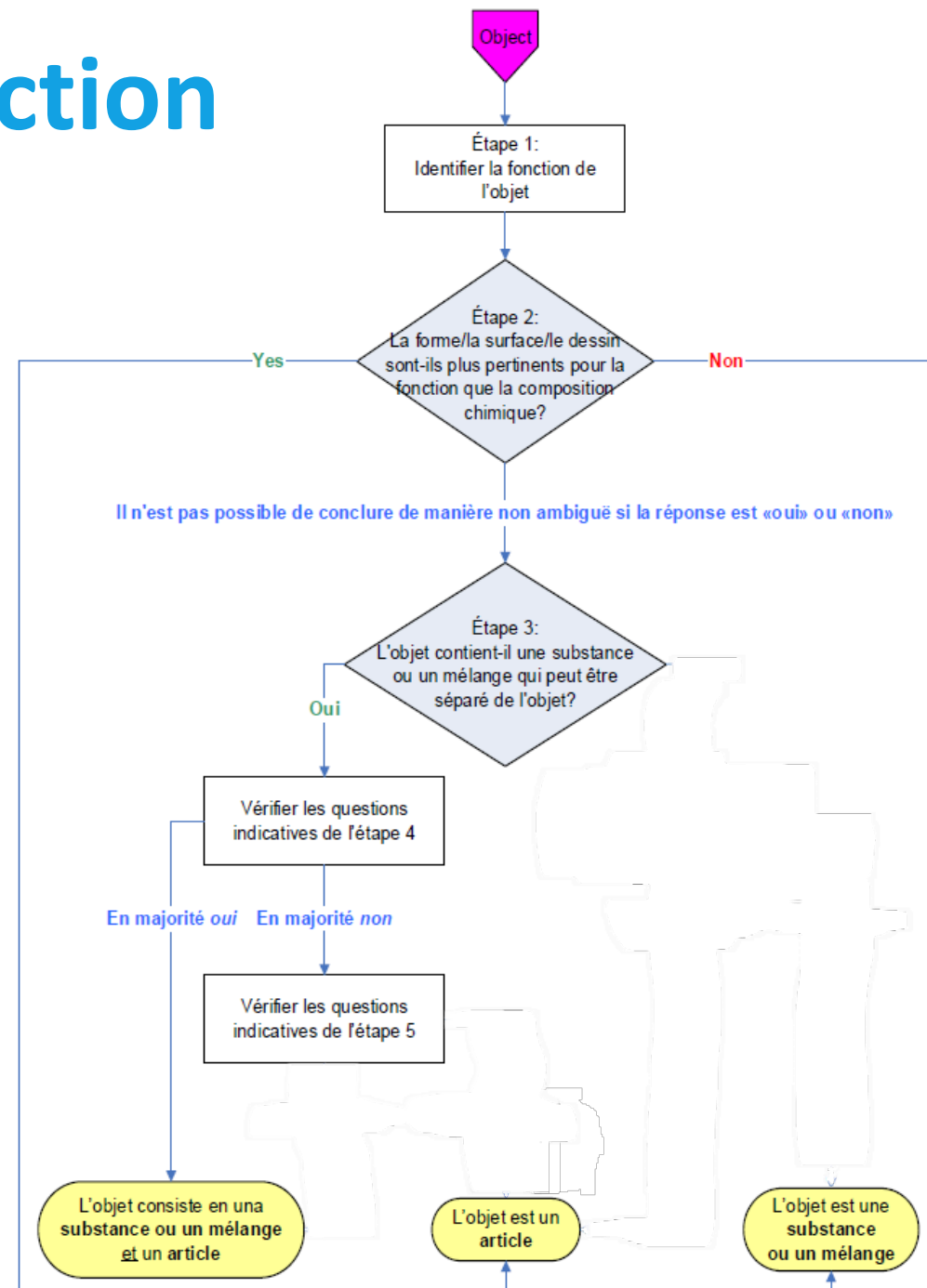
- Crayon de cire:

➔ une substance ou un mélange



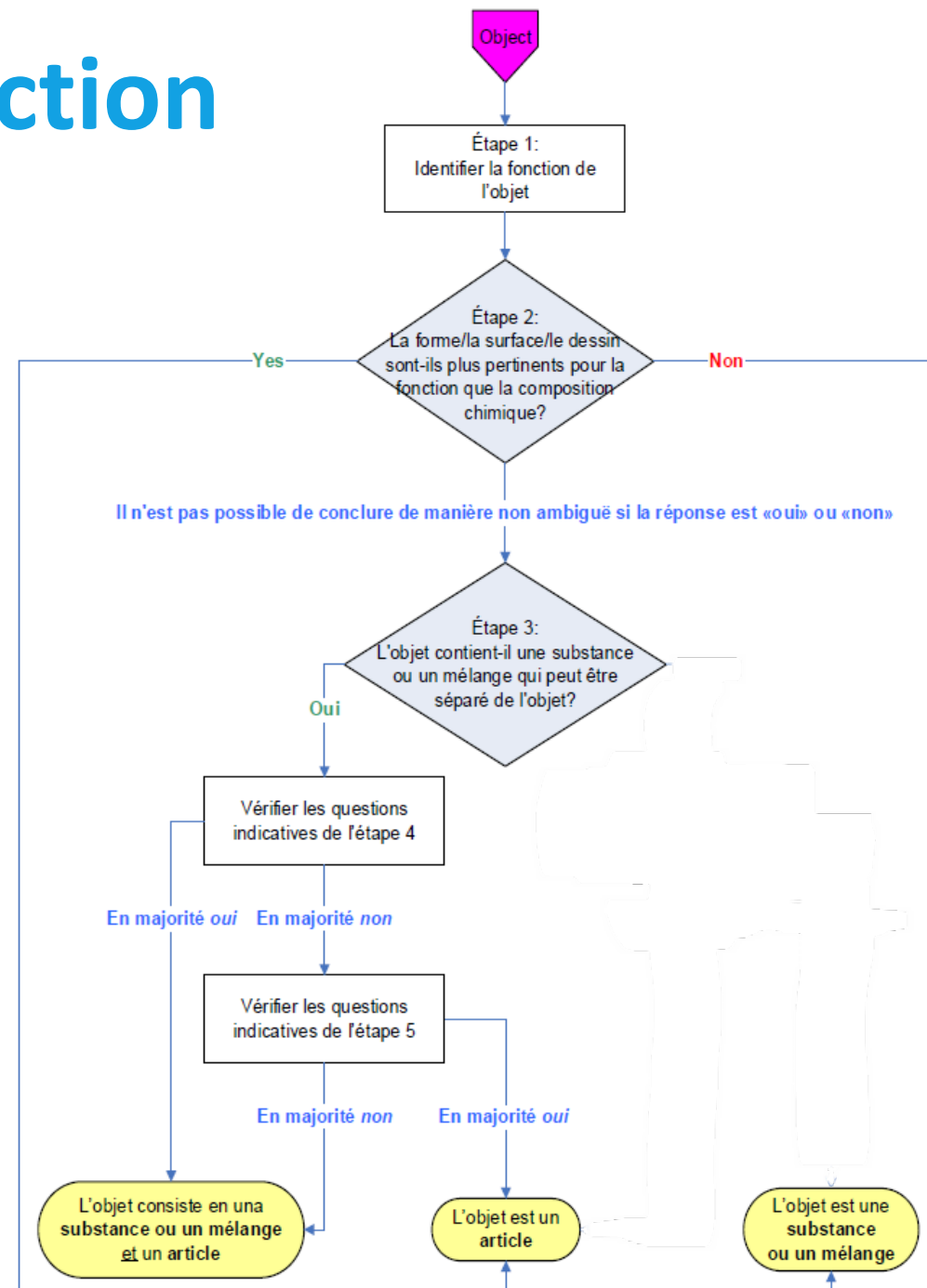
# Définir la fonction de l'objet

- Exemple : cartouche d'imprimante
- Si la substance/le mélange était séparé(e) de l'objet, serait-elle/il capable de remplir la fonction définie à l'étape 1 ?
- L'objet agit-il principalement en tant que contenant ou support pour le rejet ou la libération contrôlée de la substance/le mélange ou de ses produits de réaction ?
- La substance/le mélange est-elle(il) consommé(e) ou éliminé(e) au cours de la phase d'utilisation de l'objet, rendant ainsi l'objet inutilisable et conduisant à la fin de sa vie utile ?



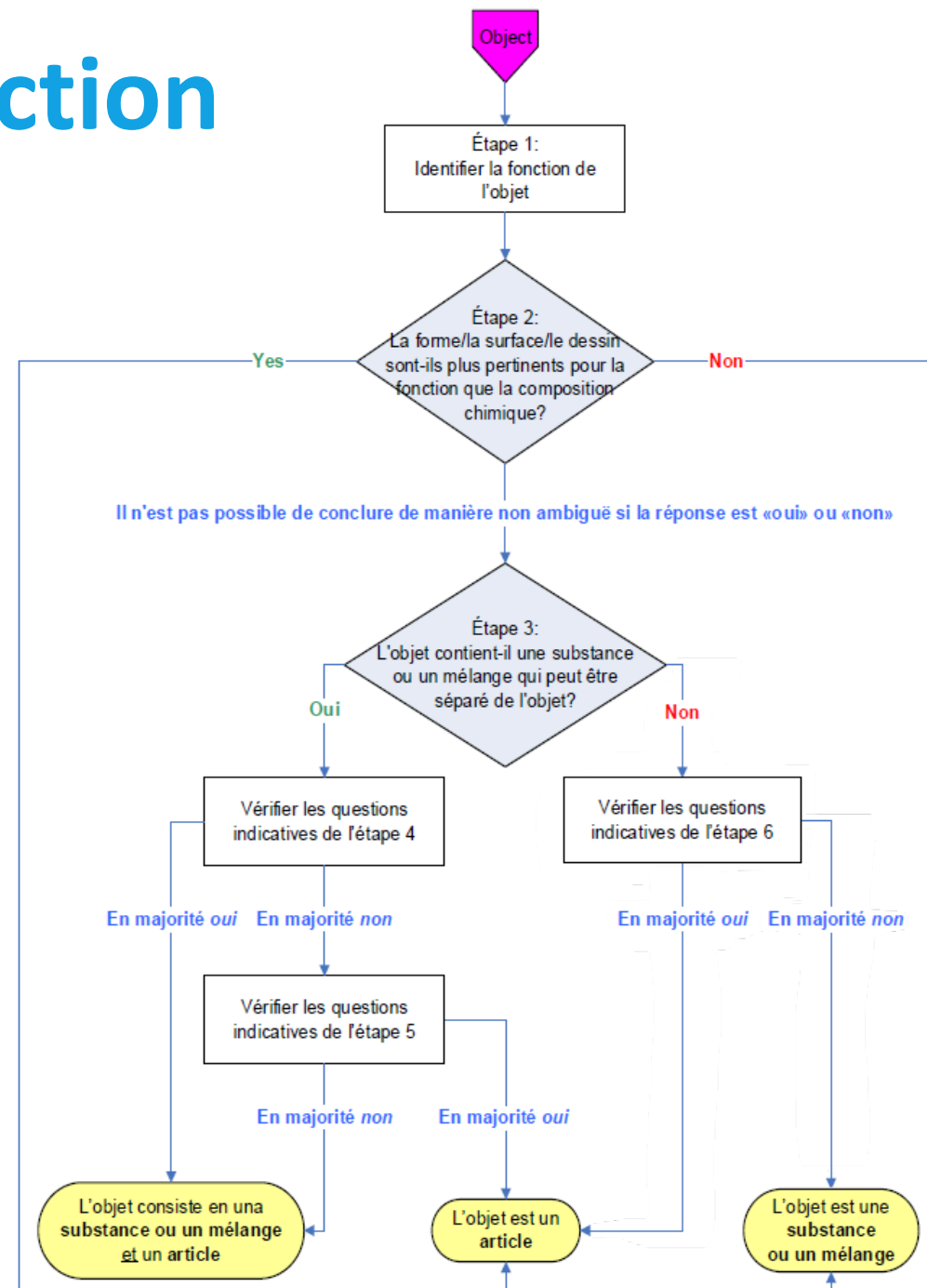
# Définir la fonction de l'objet

- Exemple : Thermomètre
- Si la substance/le mélange était retiré(e) ou séparé(e) de l'objet, l'objet serait-il incapable de remplir la fonction à laquelle il est destiné ?
- La fonction principale de l'objet est-elle différente de celle consistant à libérer la substance/le mélange ou les produits de sa réaction ?
- L'objet est-il normalement mis au rebut avec la substance/le mélange à la fin de sa vie utile, c.-à-d. lors de l'élimination ?



# Définir la fonction de l'objet

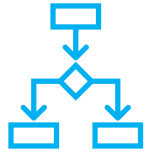
- L'objet a-t-il une autre fonction que celle d'être transformé ?
- Le vendeur met-il l'objet sur le marché et/ou le client est-il surtout intéressé par l'acquisition de l'objet en raison de son aspect (forme/surface/dessin) et moins en raison de sa composition chimique ?
- Lorsque l'objet subit une transformation ultérieure, cette dernière ne consiste-t-elle qu'en une « transformation légère », c.-à-d. sans changement important de la forme ?
- Lorsque l'objet subit une transformation ultérieure, sa composition chimique reste-t-elle la même ?



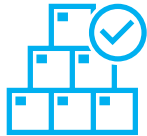


REACH  
&CLP  
HELPDESK  
LUXEMBOURG

# Articles complexes



Séparer l'article dans ses composantes pour recevoir des articles moins complexes



Appliquer le schéma et les obligations à ces articles moins complexes.







**REACH  
&CLP**  
HELPDESK  
LUXEMBOURG

# Sommaire



Généralités sur le règlement REACH



Obligations aux substances contenues dans les articles



Qu'est-ce qu'un Article?



Les substances à enregistrer



Les articles contenant des SVHC



REACH  
&CLP  
HELPDESK  
LUXEMBOURG

# Obligations de l'enregistrement (Art. 7(1))

Quantité de la  
substance > 1 t/a



Rejet intentionnel  
prévu pour la substance

- Quantité totale de la substance présente dans tous les articles du producteur/importateur

- ✓ Rempli une fonction secondaire « accessoire »
- ✓ Se passe sous des conditions d'utilisation normales ou raisonnablement prévisible



# Exemples

➤ Exemples qui **ne sont pas** considérés comme rejet intentionnel :



Rejet pendant l'entretien ou l'utilisation **sans** fonction de la substance

(colorant de vêtement pendant lavage)



Rejet inévitable lors de l'utilisation de l'article, mais ne contribue pas à la fonction.

(garnitures de frein, pneus)



Rejet se forme pendant des réactions chimiques  
(rejet d'ozone par les photocopieurs)



Rejet dû à une mauvaise utilisation d'un article

# Détermination de la quantité

Vérifier la quantité totale des articles et/ou de la substance ou du mélange destiné(e) à être rejeté(e)

$$c_{max,substance} = \frac{m_{substance}}{m_{article}}$$

Si la concentration de la substance dans le mélange est connue:

$$c_{max,subs.article} = c_{subs.mélange} \times c_{max,mélange \text{ dans art.}}$$

# Exemptions d'enregistrements

- Substances inclus dans les annexes IV et V de REACH
- Substances revalorisées selon article 2 (7)(d)
- Substances qui sont déjà enregistré pour l'utilisation spécifique (Art. 7(6))



**REACH  
&CLP**  
HELPDESK  
LUXEMBOURG

# Sommaire



Généralités sur le règlement REACH



Obligations aux substances contenues dans les articles



Qu'est-ce qu'un Article?



Les substances à enregistrer



Les articles contenant des SVHC



# Procès d'autorisation



## Phase I

Substances of very high concern (SVHC)

- Registry of SVHC intentions until outcome
- Preparing the SVHC dossier
- Consultation
- Adding substances to the Candidate List



## Phase II

Recommendation for inclusion in the  
Authorisation List

- Prioritisation
- Draft recommendation
- Consultation
- MSC opinion
- Recommendation and inclusion in the  
Authorisation List



## Phase III

Application for authorisation

- Application for authorisation
- Consultation
- RAC and SEAC opinions
- Commission decision
- Implementation
- Review report, if the company needs to  
continue using the substance after the end of  
the review period



**REACH  
&CLP**  
HELPDESK  
LUXEMBOURG

# Liste candidate



## Phase I

Substances of very high concern (SVHC)

- Registry of SVHC intentions until outcome
- Preparing the SVHC dossier
- Consultation
- Adding substances to the Candidate List

©ECHA

## Critères des SVHC selon Art. 57

- Substances CMR, cat. 1A et 1B
- Substances PBT, vPvB
- Substances qui présentent un niveau de préoccupation équivalent

# Liste candidate



## Phase I

Substances of very high concern (SVHC)

- Registry of SVHC intentions until outcome
- Preparing the SVHC dossier
- Consultation
- Adding substances to the Candidate List



Obligation de notification  
(Art. 7(2))

Obligation de  
communication (Art. 33)



REACH  
&CLP  
HELPDESK  
LUXEMBOURG

# Liste candidate

## Obligation de communication (Art. 33)

- ✓ Concentration > 0,1 %
- ✓ Pas de seuil de quantité

## Obligation de notification (Art. 7(2))

- ✓ Concentration > 0,1 %
- ✓ Quantité > 1 t/a



REACH  
&CLP  
HELPDESK  
LUXEMBOURG

# Obligation de notification

Producteur/Importateur



- Notification de la **substance**, pas l'article
- Au plus tard 6 mois après inclusion de la substance dans la liste candidate
- **Sauf**: Si exposition humaine ou à l'environnement peut être exclus. (Article 7(3))

# Informations à soumettre



L'identité et coordonnées du producteur/importateur



Numéro d'enregistrement



L'identité de la substance



Description de l'utilisation de la substance

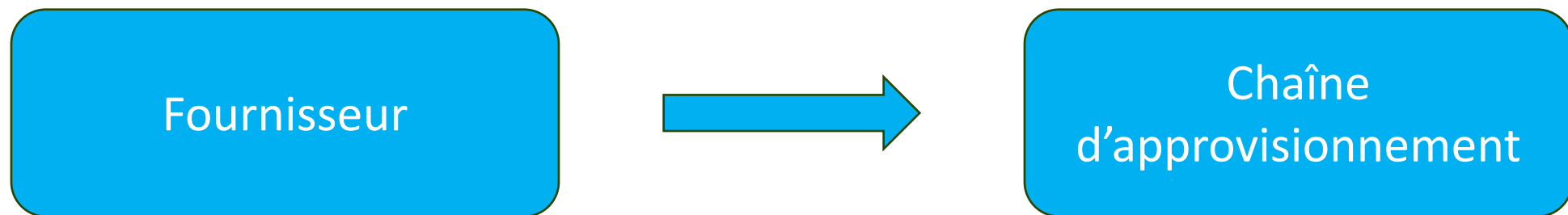


La fourchette de quantité de la substance





# Obligation de communication



## ➤ Article 33 (1) REACH

« **Tout fournisseur** d'un article contenant une substance » inclus dans la liste candidate « [...] fournit au destinataire de l'article des informations suffisantes dont il dispose pour permettre l'utilisation dudit article en toute sécurité et comprenant au moins, le nom de la substance. »

## ➤ Article 33 (2) REACH

« **Sur demande d'un consommateur, tout fournisseur** d'un article contenant une substance » inclus dans la liste candidate « [...] fournit [...] des informations suffisantes dont il dispose pour permettre l'utilisation dudit article en toute sécurité [...]. Les informations pertinentes sont fournis, **gratuitement**, dans les **quarante-cinq jours** qui suivent la réception de la demande »

# Outil de communication



- « Droit de savoir » du consommateur
- Outil volontaire pour communiquer à travers la chaîne d'approvisionnement
- [Plateforme fournisseur](#) – Mise à disposition des informations pertinentes
- [Scan4Chem](#) – Application pour les utilisateurs en aval et consommateurs

# Base de données SCIP



Dans le cadre de la directive cadre des déchets  
([Règlement \(UE\) 2018/851](#))



Autorité compétente au Luxembourg : AEV



Omnibus : discussions sur l'abandon potentielle



## Obligations légales

Articles **7(2)** et **33**  
du Règlement REACH

## Acteurs économiques ciblés

Tous types de fournisseurs d'articles  
y compris le commerce électronique  
→ chaîne d'approvisionnement complète

Coopération avec les autorités douanières  
→ identification d'importateurs par  
analyse des données d'importations

## Substances principales au LU

- phtalates
- paraffines chlorées
- colorants azoïques
- métaux lourds
- retardateurs de flammes
- substances perfluorées

## Éléments clés contrôlés

- **notification SiA?** si oui:
  - exhaustivité et exactitude des données?
  - cohérence de la situation sur place avec le dossier de notification?
- **communication des informations sur les SiA au consommateur?**
  - vérification à tous les niveaux de la chaîne d'approvisionnement (fabricants, importateurs, OR, fournisseurs...)
  - vérification du contenu des informations pour permettre l'utilisation en toute sécurité
- **analyse chimique au laboratoire**





**REACH  
&CLP**  
HELPDESK  
LUXEMBOURG

# Merci de votre attention!

**Vous avez des questions sur REACH, CLP ou POP ?  
Contactez-nous !**



**REACH  
&CLP**  
HELPDESK  
LUXEMBOURG

## **Helpdesk REACH&CLP Luxembourg**

Luxembourg Institute of Science and Technology (LIST)

41, rue du Brill

L-4422 Belvaux, Luxembourg

Mail : [reach@list.lu](mailto:reach@list.lu)

Tel. : + 352 275 888-1

*Le Helpdesk offre des conseils sur REACH et CLP qui ont une valeur informative et ne constituent en aucun cas une interprétation juridique des textes réglementaires. Les réglementations REACH et CLP sont les seules références légales et les informations fournies par cet e-mail ne constituent en rien une base légale. Ces informations sont fournies « TELLES QUELLES », sans aucune garantie expresse ou implicite, quant à leur exhaustivité ou exactitude. Par conséquent, toute responsabilité du Luxembourg Institute of Science and Technology pour toute erreur ou omission est exclue et le destinataire de cet e-mail est seul responsable de l'utilisation qu'il fait des informations fournies par cet e-mail.*



# **Session ouverte de questions et réponses**





**REACH  
&CLP**  
HELPDESK  
LUXEMBOURG



**NOUS SOUHAITONS  
CONNAÎTRE VOTRE  
AVIS!**

# Conclusion

Philippe Schiel  
REACH&CLP Helpdesk Luxembourg  
Luxembourg Institute of Science and Technology

Webinaire sur les obligations relatives aux substances continues dans les articles  
16 octobre 2025



# Retrouvez nos événements passés en ligne

reach.lu

Centre de  
ressources

Événements

CLP Luxembourg / An emergency? Call the poison centre (+352) 8002 5500

[ABOUT US](#) ▾

[CONTACT](#)

[RESOURCE CENTER](#) ▾

[ENGLISH](#) ▾

[REACH](#)

[CLP](#)

[SUPPLY CHAIN](#)

[LEGISLATION & IMPLEMENTATION](#)

[SUBSTITUTION](#)



[Home](#) / [Resource center](#) / [Events](#)

## Webinar series on REACH restriction – Restriction on Short Chain Chlorinated Paraffins (SCCP)

The REACH&CLP Luxembourg Helpdesk is organising a series of webinars on the restriction procedure under REACH. The fourth webinar in this series will take place on 4 July 2024 from 14:00 to 15:30.

 **Date :** 04.07.2024

## Science & Technology meet Policy

On 7th of October 2024, the Luxembourg Institute of Science and Technology invites you to its first "Science & Technology meet Policy" event, to be held at the Chamber of Commerce.

 **Date :** 07.10.2024

### Filtres

Thématique

Toutes ▾

Format

Tous ▾

Filtrer



### Archives

2024 : 8 événements

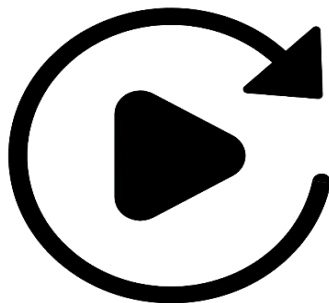
2023 : 3 événements

2022 : 4 événements



**REACH  
&CLP**  
HELPDESK  
LUXEMBOURG

# Pour aller plus loin

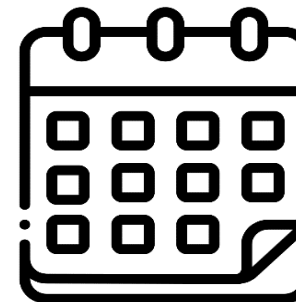


Présentation et  
vidéo de cette  
session

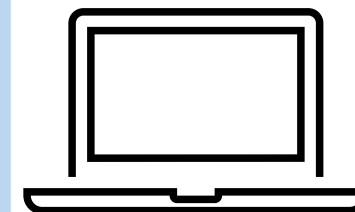
**Bientôt  
disponible**



Restez informé  
avec nos  
lettres  
d'information  
et réseaux  
sociaux  
« Chemicals &  
Environment  
Luxembourg »



EEN can help  
2025 –  
Conférence  
**23.10.2025**



Prochains  
webinaires  
**A définir**



**REACH  
&CLP**  
HELPDESK  
LUXEMBOURG

# Merci de votre attention!

**Vous avez des questions sur REACH, CLP ou POP ?  
Contactez-nous !**



**REACH  
&CLP**  
HELPDESK  
LUXEMBOURG

## **Helpdesk REACH&CLP Luxembourg**

Luxembourg Institute of Science and Technology (LIST)

41, rue du Brill

L-4422 Belvaux, Luxembourg

Mail : [reach@list.lu](mailto:reach@list.lu)

Tel. : + 352 275 888-1

*Le Helpdesk offre des conseils sur REACH et CLP qui ont une valeur informative et ne constituent en aucun cas une interprétation juridique des textes réglementaires. Les réglementations REACH et CLP sont les seules références légales et les informations fournies par cet e-mail ne constituent en rien une base légale. Ces informations sont fournies « TELLES QUELLES », sans aucune garantie expresse ou implicite, quant à leur exhaustivité ou exactitude. Par conséquent, toute responsabilité du Luxembourg Institute of Science and Technology pour toute erreur ou omission est exclue et le destinataire de cet e-mail est seul responsable de l'utilisation qu'il fait des informations fournies par cet e-mail.*